

Oferta klas I rok szkolny 2026/2027

Wybierz profil dla swojej przyszłości. Siedem unikalnych ścieżek kształcenia – jedna dopasowana właśnie do Ciebie.



Co nas wyróżnia?

7 profili

Różnorodna oferta klas dopasowana do Twoich zainteresowań i planów na przyszłość.

Rozszerzone przedmioty

Każdy profil oferuje dedykowane rozszerzenia, które otwierają drzwi na wymarzone studia.

Języki obce

Angielski i do wyboru: niemiecki, francuski lub hiszpański.

Rekrutacja 2026/2027

Przedmioty punktowane dopasowane do profilu – sprawdź szczegóły każdej klasy.



1a

Klasa matematyczno-geograficzna

Przedmioty rozszerzone

Matematyka 5h → 7h → 7h → 7h

Geografia 3h → 4h → 4h → 3h

Języki obce

GB Angielski + DE Niemiecki lub FR Francuski

Przedmioty punktowane

język polski, matematyka, język angielski oraz geografia

Dla kogo?

To klasa, w której uczysz się analizować dane, wyciągać wnioski i rozumieć zależności zachodzące w świecie. Pracujesz z mapami, wykresami i statystyką, rozwijasz logiczne myślenie i myślenie przestrzenne.

To dobry wybór, jeśli lubisz rozumieć „dlaczego” i chcesz mieć szerokie, praktyczne możliwości dalszej nauki.

Kierunki studiów

Geografia, geoinformatyka, logistyka, urbanistyka, gospodarka przestrzenna, zarządzanie środowiskiem





1b

Klasa biznesowa

Przedmioty rozszerzone

Biznes i zarządzanie 2h → 3h → 3h → 3h

Geografia 4h → 5h → 5h → 3h

lub

Matematyka 6h → 7h → 7h → 7h

Języki obce

GB Angielski + DE Niemiecki lub ES
Hiszpański

Przedmioty punktowane

język polski, matematyka, język angielski
oraz geografia

Dla kogo?

To klasa, w której uczysz się planować, analizować i podejmować świadome decyzje. Poznajesz mechanizmy rynku, pracy zespołowej i podstawy przedsiębiorczości.

Wybierz ten profil, jeśli myślisz przyszłościowo i chcesz zdobyć praktyczne kompetencje przydatne w wielu zawodach.

Kierunki studiów

Ekonomia, zarządzanie, finanse, marketing, logistyka, e-commerce, administracja, zarządzanie projektami

1c

Klasa biologiczno-chemiczna

Przedmioty rozszerzone

Biologia 4h → 4h → 5h → 3h

Chemia 3h → 5h → 4h → 3h

Języki obce

GB Angielski + ES Hiszpański lub FR Francuski

Przedmioty punktowane

Język polski, matematyka, angielski, biologia lub chemia

Dla kogo?

To klasa, w której uczysz się obserwować, badać i rozumieć procesy zachodzące w przyrodzie i organizmie człowieka.

Rozwijasz dokładność, systematyczność i umiejętność wnioskowania.

To profil dla uczniów ciekawych świata, którzy chcą mieć realne i różnorodne możliwości dalszej edukacji.

Kierunki studiów

Biologia, biotechnologia, dietetyka, analityka medyczna, kosmetologia, ratownictwo, technologia żywności



1d

Klasa matematyczno-fizyczna/informatyczna

Przedmioty rozszerzone

Matematyka 5h → 6h → 7h → 7h

Fizyka 3h → 4h → 5h → 3h

lub

Informatyka 3h → 4h → 4h → 3h

Języki obce

GB Angielski + DE Niemiecki

Przedmioty punktowane

język polski, matematyka, język angielski oraz fizyka lub informatyka

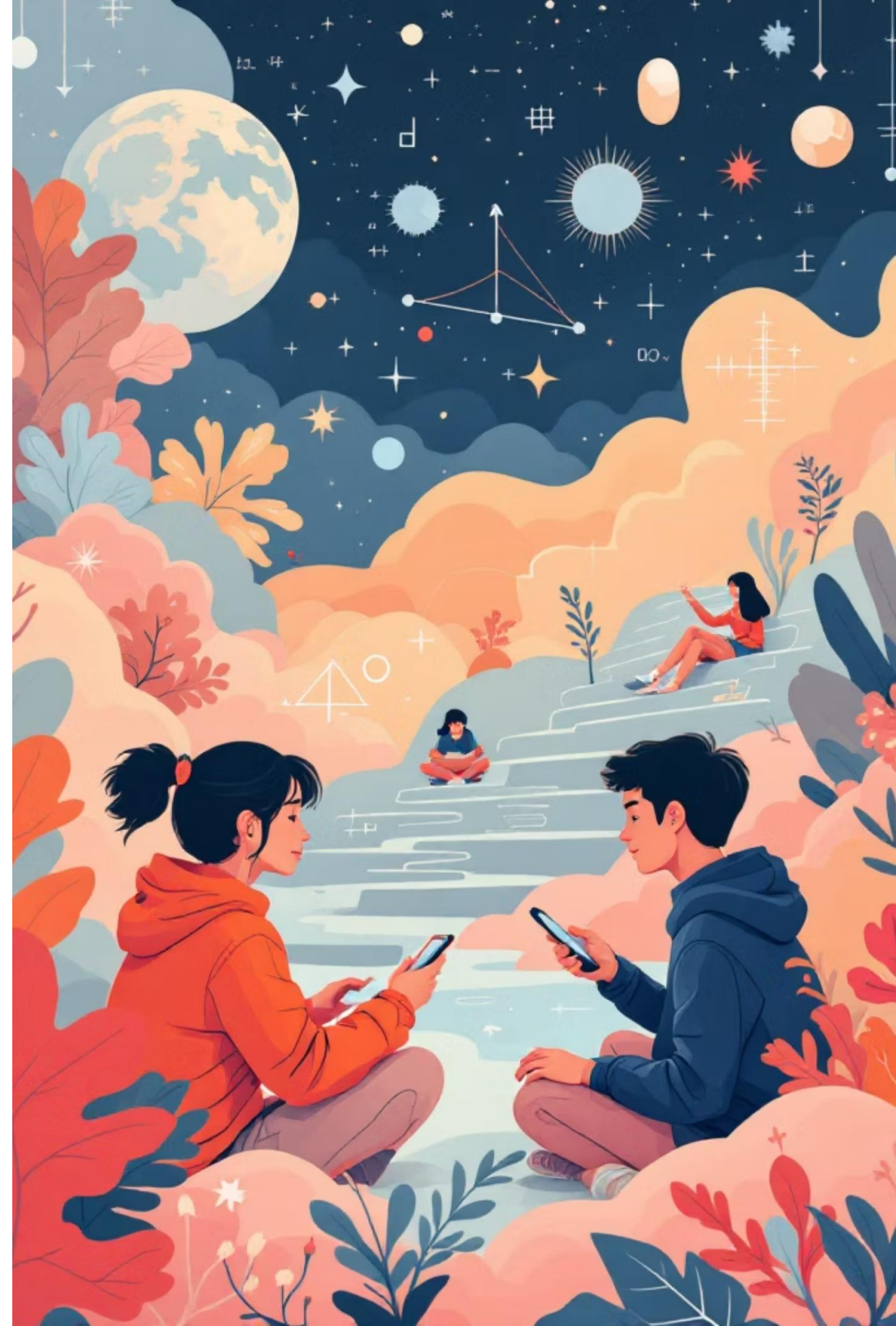
Dla kogo?

To klasa, w której uczysz się rozwiązywać problemy logicznie i technicznie oraz pracować z nowoczesnymi technologiami.

Wybierz ten profil, jeśli lubisz wyzwania i chcesz zdobyć konkretne umiejętności dające szerokie możliwości na studiach technicznych.

Kierunki studiów

Informatyka, fizyka, automatyka i robotyka, mechatronika, elektronika, inżynieria danych, teleinformatyka



1e

Klasa lingwistyczna

Przedmioty rozszerzone

J. polski	6h → 6h → 7h → 7h
J. angielski	4h → 4h → 5h → 5h
J. niemiecki lub hiszpański	3h → 4h → 4h → 4h

Języki obce

GB Angielski + DE Niemiecki lub ES Hiszpański

Przedmioty punktowane

język polski, matematyka, język angielski oraz drugi język obcy

Dla kogo?

To klasa, w której uczysz się skutecznej komunikacji i pracy z językiem. Rozwijasz kompetencje językowe, kulturowe i interpersonalne.

To dobry wybór, jeśli chcesz swobodnie funkcjonować w środowisku międzynarodowym i zdobyć umiejętności przydatne w wielu zawodach.

Kierunki studiów

Filologie, lingwistyka, tłumaczenia, media, turystyka, międzynarodowe stosunki publiczne



1f

Klasa humanistyczna

Przedmioty rozszerzone

J. polski	6h → 6h → 6h → 6h
J. angielski	4h → 4h → 5h → 5h
Historia lub Biologia	3h → 4h → 5h → 3h 2h → 4h → 4h → 2h

Języki obce

GB Angielski + ES Hiszpański

Przedmioty punktowane

polski, matematyka, język angielski
oraz historia lub biologia

Dla kogo?

To klasa, w której uczysz się analizować, argumentować i jasno wyrażać własne myśli. Rozwijasz krytyczne myślenie i pracę z tekstem.

Wybierz ten profil, jeśli interesują Cię ludzie, kultura i współczesny świat oraz chcesz mieć szerokie możliwości dalszego kształcenia.

Kierunki studiów

Psychologia, pedagogika,
dziennikarstwo, HR, public relations,
socjologia, nauki o komunikacji



1g

Klasa społeczna

Przedmioty rozszerzone

Historia	3h → 3h → 4h → 3h
WOS	2h → 3h → 3h → 2h
Język angielski	4h → 4h → 5h → 5h

Języki obce

GB Angielski + ES Hiszpański lub FR Francuski

Przedmioty punktowane

polski, matematyka, język angielski oraz historia lub WOS

Dla kogo?

To klasa, w której uczysz się rozumieć społeczeństwo, prawo i funkcjonowanie państwa. Rozwijasz umiejętność analizy wydarzeń publicznych i argumentowania.

To profil dla uczniów świadomych i zaangażowanych, którzy chcą dobrze przygotować się do studiów społecznych i prawnych.

Kierunki studiów


prawo, administracja, politologia, stosunki międzynarodowe, bezpieczeństwo wewnętrzne, europeistyka, zarządzanie publiczne



Znajdź swój profil i zacznij działać!

Rekrutacja na rok szkolny 2026/2027 już wkrótce. Odwiedź naszą stronę internetową, aby dowiedzieć się więcej o terminach i zasadach rekrutacji.

<input type="checkbox"/> Mat-Geo Dane, mapy, logika	<input type="checkbox"/> Biznesowa Rynek, decyzje, rozwój
<input type="checkbox"/> Biol-Chem Nauka, badania, zdrowie	<input type="checkbox"/> Inżynieryjna Technika, kod, innowacje
<input type="checkbox"/> Lingwistyczna Języki, kultura, świat	<input type="checkbox"/> Humanistyczna Tekst, kultura, myślenie
<input type="checkbox"/> Społeczna Prawo, polityka, zmiana	

 Więcej informacji: www.160lo.pl

